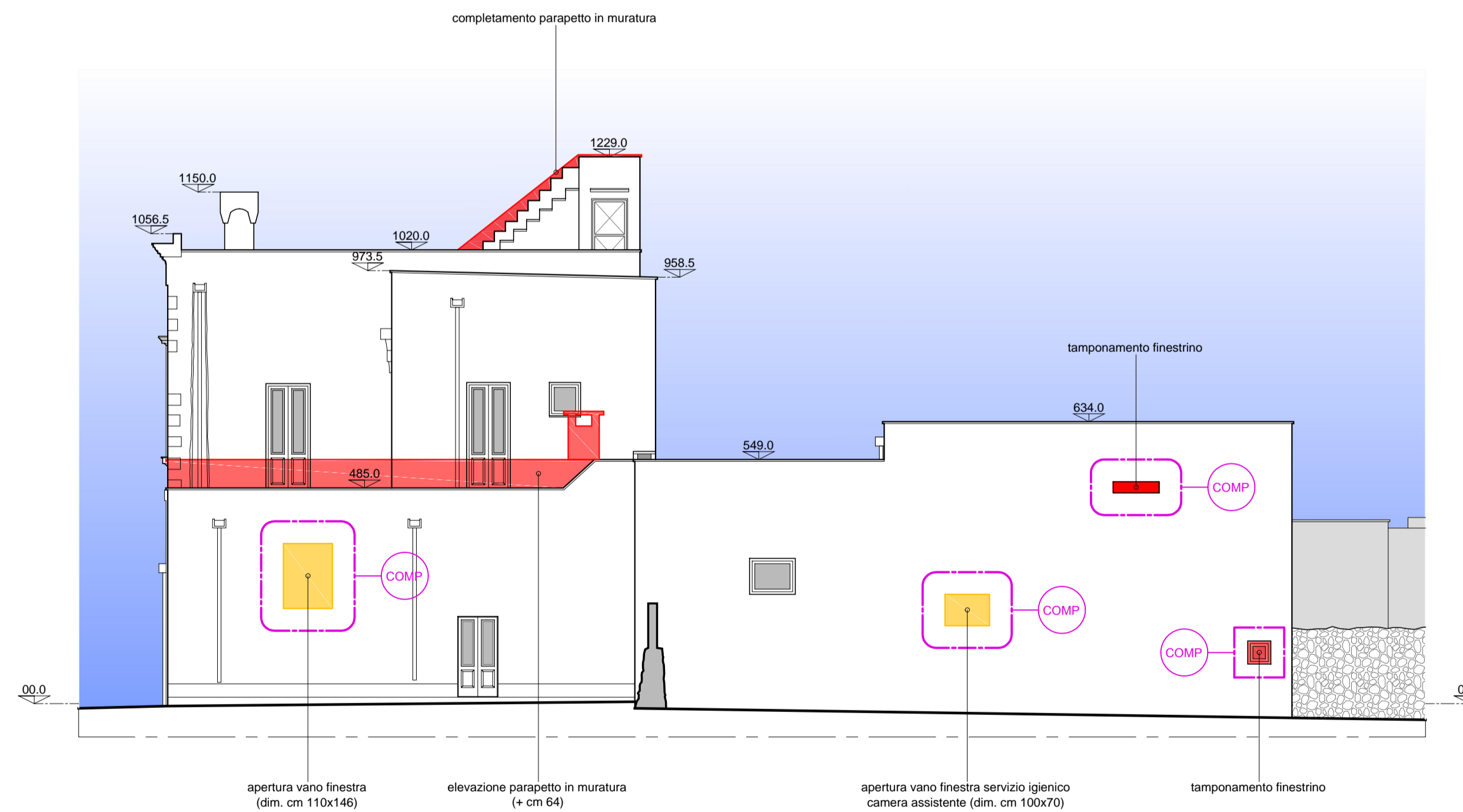
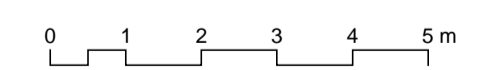


PROSPETTO SUD



PROSPETTO OVEST



- legenda
- interventi di demolizione (*)
 - interventi di nuova costruzione (*)
 - (*) interventi non computati e da realizzare con offerte migliorative, ribassi d'asta o ulteriori risorse
 - COMP interventi di demolizione e/o nuova costruzione da realizzare, secondo quanto riportato nel computo metrico

alessandro giuri architettura e design		oggetto "P.I.U" A.M.I.C.I." Progetto integrato unitario per l'accoglienza ai migranti, la coesione e l'intercultura Riqualificazione della Masseria Boncuri per la realizzazione di una struttura per l'accoglienza degli immigrati extracomunitari richiedenti o titolari di protezione internazionale e protetti umanitari	
committente Comune di Nardò Area Funzionale 1 piazza Cesare Battisti, 1		elaborato stato di fatto > progetto prospetti sud e ovest interventi di demolizione e nuova costruzione	
note formato A1 / 100		rev_1 30 settembre 2013	t_15 scala 1:100